



TIMELESS NORWEGIAN CRAFT

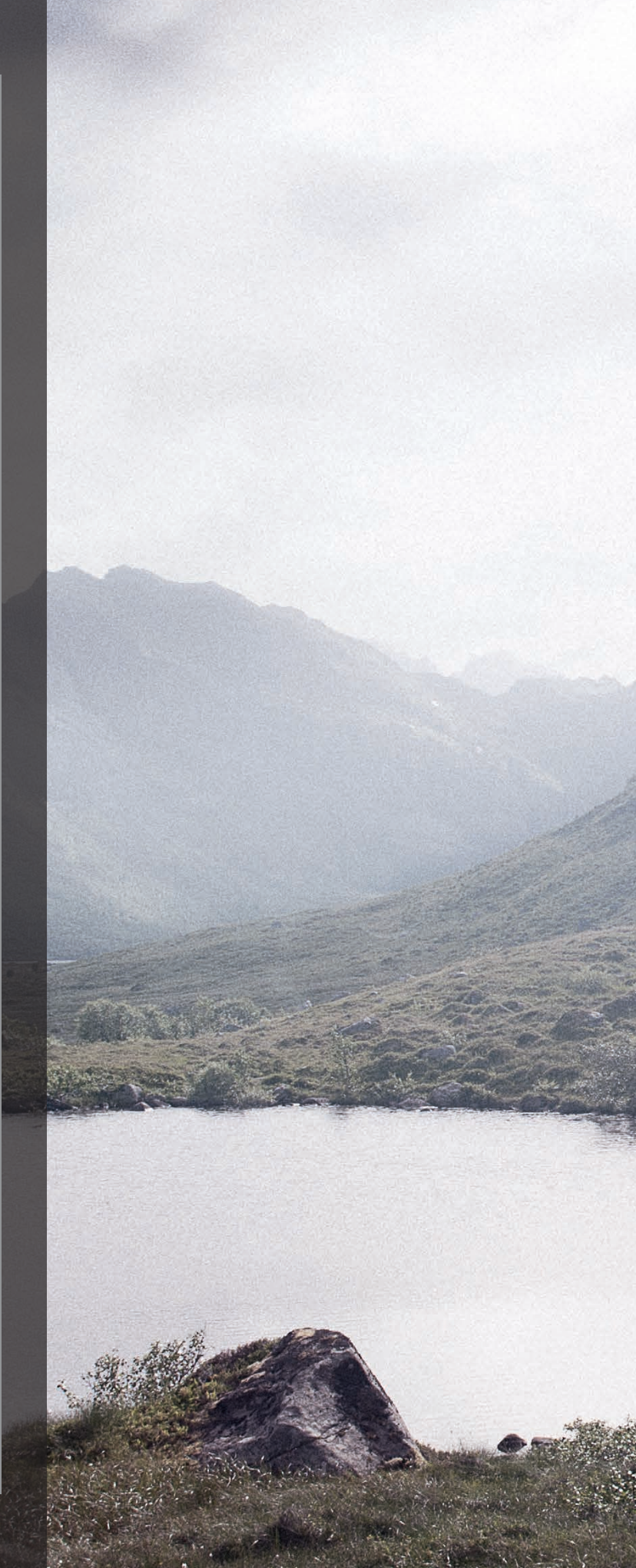
...built in Maine



TABLE DES MATIÈRES

JØTUL F 602 V2 CB	page 10
JØTUL F 500 V3 OSLO	page 11
JØTUL F 45 V2 GREENVILLE	page 11
JØTUL F 55 CARRABASSETT	page 11
JØTUL GF 200 DV II LILLEHAMMER	page 14
JØTUL GF 300 DV ALLAGASH	page 15
JØTUL GF 300 BV ALLAGASH	page 15
JØTUL GF 300 DV IPI ALLAGASH	page 15
JØTUL GF 400 DV SEBAGO	page 15
JØTUL GF 400 BV SEBAGO	page 16
JØTUL GF 400 DV IPI SEBAGO	page 16
JØTUL GF 500 DV IPI PORTLAND	page 16
JØTUL GF 500 DV PORTLAND	page 16
JØTUL GF 160 DV IPI	page 17
JØTUL GF 305 DV IPI	page 17
JØTUL GF 370 DV	page 17
JØTUL GI 450 DV II IPI KATAHDIN	page 20
JØTUL GI 535 DV IPI NEW HARBOR	page 20
JØTUL GI 635 DV IPI NEWCASTLE	page 21
CAPACITÉ DE CHAUFFAGE	page 24
CARACTÉRISTIQUES ET AVANTAGES	page 26
SPÉCIFICATIONS TECHNIQUES	page 30

Jøtul applique une politique d'amélioration et d'évolution constantes de ses produits. Par conséquent, les spécifications, la conception, les matériaux ou les dimensions des produits peuvent changer en tout temps et sans préavis.





LE SAVOIR-FAIRE NORVÉGIEN: UN ART INTEMPOREL

Les poêles à bois en fonte de Jøtul sont fabriqués à la main en Norvège. Fiers d'une tradition vieille de plus de 160 ans, nous marions le formidable savoir-faire de l'artisan et l'art de combattre le froid. Voilà la solide base sur laquelle repose notre rang actuel de chef de file du marché, ainsi que le choix par excellence des clients de partout dans le monde qui exigent ce qu'il y a de mieux.



LA FONTE – LE CHOIX PRIVILÉGIÉ DEPUIS DES GÉNÉRATIONS

Le choix de fabriquer nos produits en fonte repose exclusivement sur la qualité et la durabilité extrêmes de ce matériau. Les poêles à bois de Jøtul ne se déforment pas, leurs portes restent bien en place, et leurs charnières de même que leurs mécanismes de fermeture conservent leur fiabilité même après de nombreuses années d'utilisation. De plus, les pièces vendues séparément prolongent encore davantage la durée de vie des produits Jøtul.

UNE CHALEUR PUREMENT NORVÉGIENNE

N Partout dans le monde, la Norvège est reconnue pour son souci de la durabilité et de l'environnement, ainsi que pour ses exigences écologiques qui sont les plus rigoureuses au monde. C'est pourquoi Jøtul déploie tous les efforts possibles pour maximiser l'utilisation du combustible et optimiser l'effet calorifique de tous ses produits. Voilà de quoi réjouir votre portefeuille... et l'environnement.



UN DESIGN PRIMÉ QUI DÉFIE LE TEMPS

Les produits Jøtul sont le reflet d'un design à la fois fonctionnel et moderne. Bien que d'avant-garde, ils résistent à l'épreuve du temps contrairement aux tendances éphémères. Chez Jøtul, nous sommes convaincus que la forme doit épouser étroitement la fonction, et qu'un bon design dépasse le simple attrait... D'ailleurs, plusieurs de nos produits sont les lauréats de prix récompensant le design.





JØTUL GF 370 DV

UN DESIGN CLASSIQUE

Inspiré du poêle à bois primé Jøtul F 370, le Jøtul GF 370 DV en fonte arbore des lignes contemporaines stylées, mais dans un modèle autoportant à évacuation directe.



JØTUL F 602 CB

LE PETIT GÉANT

Le Jotul F602 V2 est notre plus vieux modèle de poêle à bois et notre meilleur vendeur. Maintenant certifié EPA 2020 grâce à la technologie non-catalytique Jotul Turbulator TM, le Jotul F602 V2 atteint un niveau d'émission de 2,11 g/h tout en offrant la même performance qui lui on permit de recevoir le surnom de "Petit Géant".







JØTUL F 500 OSLO

CHAUD. TRÈS CHAUD.

Le poêle JØTUL F 500 Oslo est assez grand pour chauffer toute la maison durant les longues nuits et les froides journées d'hiver. Arborant son arche gothique très caractéristique et doté d'une grande vitre laissant voir les flammes, le Jøtul F 500 Oslo est le poêle à bois en fonte sans catalyseur et offrant la plus grande capacité de chargement à être vendu en Amérique du Nord.



LES POÊLES

Au fil des ans, cette gamme de poêles à bois autoportants ont acquis la réputation d’être parmi les meilleurs sur le marché en raison de leurs propriétés de chauffage, de leur qualité et de leur durabilité. Cette gamme comprend des poêles de toutes les tailles, du plus petit au plus grand — nul doute que vous y trouverez celui qui convient parfaitement à votre pièce. Ils sont faciles d’utilisation et, grâce à leur capacité de chauffage d’une grande souplesse, ils sont tout aussi utiles pour combattre la fraîcheur des soirées d’automne que la froidure des journées d’hiver.

JØTUL F 602 V2 CB



Le Jotul F602 V2 est notre plus vieux modèle de poêle à bois et notre meilleur vendeur. Maintenant certifié EPA 2020 grâce à la technologie non-catalytique Jotul Turbulator TM, le Jotul F602 V2 atteint un niveau d’émission de 2,11 g/h tout en offrant la même performance qui lui on permit de recevoir le surnom de “Petit Géant”.

CAPACITÉ DE CHAUFFAGE: jusqu’à 800 pi²
RENDEMENT THERMIQUE MAXIMAL: jusqu’à 28 000 BTU/heure
EFFICACITÉ: LHV 75.14% - HHV 70%
TEMPS DE COMBUSTION: 5 heures
ÉMISSIONS: 2,11 grammes/heure
LONGUEUR DE BÛCHES: jusqu’à 16 PO
CHAMBRE DE COMBUSTION: 0,82 pi³
DIMENSIONS (H X L X P): 25,25 PO X 12,625 PO X 21,25 PO

COULEUR:

● Peinture noire

ACCESSOIRES: Bouclier de chaleur arrière, ensemble d’air frais, thermomètre de dessus de poêle et gant thermique.

JOTUL F 45 V2 GREENVILLE



Dégageant énormément de chaleur pour un poêle de taille moyenne, le Jotul F 45 V2 Greenville est l'appareil de chauffage idéal pour les froides nuits d'hiver. La nouvelle version du F45 fonctionne avec la nouvelle technologie non-catalytique Jotul Turbolator.

CAPACITÉ DE CHAUFFAGE: jusqu'à 1 800 pi²
RENDEMENT THERMIQUE MAXIMAL: jusqu'à 58 600 BTU/heure
EFFICACITÉ: 82 %
TEMPS DE COMBUSTION: 10 heures +
LONGUEUR DE BÛCHES: jusqu'à 18 PO (de l'avant à l'arrière)
CHAMBRE DE COMBUSTION: 2,3 pi³
POIDS APPROX.: 445 lb
DIMENSIONS (H X L X P): 29,755 PO X 22,75 PO X 27,875 PO

COULEUR:

- Peinture noire

ACCESSOIRES: Pare-étincelles, jeu de pattes courtes en acier pour l'installation dans un âtre, ventilateur, thermomètre de dessus de poêle, conduit d'air extérieur, gants isolants.



JOTUL F 55 V2 CARRABASSETT



Si vous cherchez un appareil capable de chauffer toute la maison, ne cherchez plus. Le Jøtul F 55 V2 Carrabassett est suffisamment grand pour servir de source de chaleur principale, et son temps de combustion est de plus de 10 heures.

CAPACITÉ DE CHAUFFAGE: jusqu'à 2 500 pi²
RENDEMENT THERMIQUE MAXIMAL: jusqu'à 83 000 BTU/heure
ÉMISSIONS: 1,3 grammes/heure
TEMPS DE COMBUSTION: 10 heures +
LONGUEUR DE BÛCHES: jusqu'à 18 PO (de l'avant à l'arrière)
CHAMBRE DE COMBUSTION: 2,95 pi³
POIDS APPROX.: 475 lb
DIMENSIONS (H X L X P): 30,625 PO X 27,25 PO X 24,5 PO

COULEUR:

- Peinture noire

ACCESSOIRES: Pare-étincelles, ventilateur, thermomètre de dessus de poêle, conduit d'air extérieur, gants isolants.



JØTUL F 500 V3 OSLO



Deux fois gagnant du prix Vesta, le Jotul F500 V3 Oslo est un des poêles au bois le plus reconnu sur le marché. Ce nouveau modèle utilise la technologie Jotul Fusion et la technologie Jotul High Flow Combustor pour créer un poêle au bois sans by-pass qui brûle propre 100% du temps.

CAPACITÉ DE CHAUFFAGE: jusqu'à 2 300 pi²
RENDEMENT THERMIQUE MAXIMAL: jusqu'à 70 000 BTU
ÉMISSIONS: 0,5 grammes/heure
LONGUEUR DE BÛCHES: jusqu'à 24 PO
DIMENSIONS (H X L X P): 28,5 PO X 28,25 PO X 22,5 PO

COULEUR:

- Peinture noire

ACCESSOIRES: Pare-étincelles, ventilateur, thermomètre de dessus de poêle, conduit d'air extérieur, gants isolants.





A modern interior scene featuring two contemporary chairs with light-colored upholstery and metal frames. The chairs are positioned on a light-colored floor next to a large window that offers a view of a rugged mountain landscape with a lake. A tall, slender floor lamp stands near the window. The overall aesthetic is minimalist and sophisticated.

JØTUL GF 500 DV IPI PORTLAND

UN DESIGN CLASSIQUE MODERNE

Alimenté par le brûleur JøtulBurnerMC de type panier à braises avec système d'allumage économique IPI Proflame 2, le poêle Jøtul GF 300 DV IPI Allagash reflète l'union parfaite entre haut rendement et conception intemporelle.

POÊLES ET ENCASTRABLES

À partir de leur conception en fonte classique de signature moderne, Jøtul a conçu, dans les règles de l'art, une gamme complète de poêles à gaz et de foyers encastrables. Une chaleur digne de confiance d'une simple poussée de boutons, les produits de gaz en fonte de Jøtul font chauffer votre maison en un tournemain.

JØTUL GF 200 DV II LILLEHAMMER



Résultat d'une collaboration entre des designers de renommée mondiale et notre équipe réputée d'ingénieurs, le poêle Jøtul GF 200 DV II Lillehammer ajoute à votre décor un chaleureux cachet scandinave qui rappelle les Jeux olympiques d'hiver de 1994 tenus à Lillehammer, en Norvège.

CAPACITÉ DE CHAUFFAGE: jusqu'à 800 pi²

DÉBIT DE CHALEUR MIN/MAX:

11 400 – 20 000 (GN)

8 400 – 18 000 (PL)

ÉVACUATION: directe

POIDS APPROX.: 190 lb

DIMENSIONS (H X L X P):

24,75 PO X 22,75 PO X 18,5 PO

COULEURS:

- Peinture noire
- Émail noir bleuté
- Émail brun

ACCESSOIRES : Pare-étincelles, jeu de pattes longues, panneaux de briques, thermostat mural, télécommande, nécessaire de fixation au sol, ventilateur.

JØTUL GF 300 DV ALLAGASH



Aussi robuste que le cours d'eau dont il porte le nom, le Jøtul GF 300 DV Allagash a été conçu par des designers de renommée mondiale et notre équipe réputée d'ingénieurs, qui ont pris soin de marier à la perfection la haute efficacité et la beauté de la fonte.

CAPACITÉ DE CHAUFFAGE: jusqu'à 1 300 pi²

DÉBIT DE CHALEUR MIN/MAX:

14 000 – 26 000 (GN)

14 000 – 26 000 (PL)

ÉVACUATION: directe

POIDS APPROX.: 185 lb

DIMENSIONS (H X L X P):

28 PO X 22,5 PO X 16 PO

COULEURS:

- Peinture noire
- Émail noir bleuté
- Émail brun

ACCESSOIRES: Pare-étincelles, jeu de pattes longues, panneaux de briques, thermostat mural, télécommande, nécessaire de fixation au sol, ventilateur.

JØTUL GF 300 BV ALLAGASH



Aussi robuste que le cours d'eau dont il porte le nom, le Jøtul GF 300 BV Allagash a été conçu par des designers de renommée mondiale et notre équipe réputée d'ingénieurs, qui ont pris soin de marier à la perfection la haute efficacité et la beauté de la fonte.

CAPACITÉ DE CHAUFFAGE: jusqu'à 1 300 pi²

DÉBIT DE CHALEUR MIN/MAX:

15 000 – 26 000 (GN)

13 500 – 26 000 (PL)

ÉVACUATION: de type B, tuyau de 4 po

POIDS APPROX.: 185 lb

DIMENSIONS (H X L X P):

28 PO X 22,5 PO X 16 PO

COULEURS:

- Peinture noire
- Émail noir bleuté
- Émail brun

ACCESSOIRES: Pare-étincelles, jeu de pattes longues, panneaux de briques, thermostat mural, télécommande, nécessaire de fixation au sol, ventilateur.

JØTUL GF 300 DV IPI ALLAGASH



Le Jøtul GF 300 DV IPI Allagash combine la conception en fonte classique moderne et une technologie de combustion de pointe. Alimenté par le nouveau brûleur JøtulBurner/MC, le Jøtul GF 300 marie à la perfection la haute efficacité et un design intemporel.

CAPACITÉ DE CHAUFFAGE: jusqu'à 1 300 pi²

DÉBIT DE CHALEUR MIN/MAX:

15 000 – 26 000 (GN)

12 000 – 24 000 (PL)

ÉVACUATION: directe

POIDS APPROX.: 185 lb

DIMENSIONS (H X L X P):

28 PO X 22,5 PO X 16 PO

COULEURS:

- Peinture noire
- Émail noir bleuté
- Émail brun

ACCESSOIRES: Proflame 2 avec commande de modulation de la flamme, ventilateur, panneau intérieur réversible imitant la brique, pare-étincelles, jeu de pattes courtes.

JØTUL GF 400 DV SEBAGO



Conçu par des designers de renommée mondiale en collaboration avec notre équipe réputée d'ingénieurs, ce finaliste des prix Vesta du design et de la technologie allie beauté et haute efficacité.

CAPACITÉ DE CHAUFFAGE: jusqu'à 1 500 pi²

DÉBIT DE CHALEUR MIN/MAX:

18 000 – 32 000 (GN)

16 000 – 32 000 (PL)

ÉVACUATION: directe

POIDS APPROX.: 190 lb

DIMENSIONS (H X L X P):

28,5 PO X 26,25 PO X 19,875 PO

COULEURS:

- Peinture noire
- Émail noir bleuté
- Émail brun

ACCESSOIRES: Pare-étincelles, panneaux de briques, thermostat mural, télécommande, nécessaire de fixation au sol, ventilateur, jeu de pattes courtes



JØTUL GF 400 BV SEBAGO



Conçu par des designers de renommée mondiale en collaboration avec notre équipe réputée d'ingénieurs, ce finaliste des prix Vesta du design et de la technologie allie beauté et haute efficacité.

CAPACITÉ DE CHAUFFAGE: jusqu'à 1 500 pi²

DÉBIT DE CHALEUR MIN/MAX:

22 000 – 40 000 (GN)

20 000 – 40 000 (PL)

ÉVACUATION: de type B, tuyau de 4 po

POIDS APPROX.: 190 lb

DIMENSIONS (H X L X P):

28,5 PO X 26,25 PO X 19,875 PO

COULEURS:

- Peinture noire
- Émail noir bleuté
- Émail brun

ACCESSOIRES: Pare-étincelles, panneaux de briques, thermostat mural, télécommande, nécessaire de fixation au sol, ventilateur, jeu de pattes courtes.

JØTUL GF 400 DV IPI SEBAGO



Beauté et fonctionnement efficace sont indissociables sur le modèle Jøtul GF 400 DV IPI Sebago. Fait de fonte magnifiquement ciselée, ce poêle arbore un style nautique qui rappelle les rives du lac Sebago niché entre les rochers et les pins du Maine.

CAPACITÉ DE CHAUFFAGE: jusqu'à 1 500 pi²

DÉBIT DE CHALEUR MIN/MAX:

17 000 – 32 000 (GN)

14 000 – 30 000 (PL)

ÉVACUATION: directe

POIDS APPROX.: 260 lb

DIMENSIONS (H X L X P):

28,5 PO X 26,25 PO X 19,875 PO

COULEURS:

- Peinture noire
- Émail noir bleuté
- Émail brun

ACCESSOIRES: Télécommande multifonction Proflame 2 avec commande de modulation de la flamme, thermostat mural, éclairage halogène à faisceau concentré au-dessus de la flamme, ventilateur, panneau intérieur réversible imitant la brique, pare-étincelles, jeu de pattes courtes.

JØTUL GF 500 DV IPI PORTLAND



Descendant de notre signature best-seller Jøtul F 500 Oslo poêle au bois, le Jøtul GF 500 DV IPI Portland offre la même capacité de chauffage pour toute la maison à la simple pression d'un bouton. Alimentée par le nouveau JøtulBurner™ III en céramique, le Jøtul GF 500 présente l'union parfaite de la haute efficacité et de la conception en fonte intemporelle.

CAPACITÉ DE CHAUFFAGE: jusqu'à 2 000 pi²

DÉBIT DE CHALEUR MIN/MAX:

12,800-40,000 (GN)

14,000-39,500 (PL)

ÉVACUATION: Direct vent

POIDS APPROX.: 190 lb

DIMENSIONS (H X L X P):

30 PO X 28,5 PO X 23 PO

COULEURS:

- Peinture noire
- Émail brun

ACCESSOIRES: Pare-étincelles, panneaux de briques, thermostat mural, télécommande, nécessaire de fixation au sol, ventilateur, jeu de pattes courtes.

JØTUL GF 500 DV PORTLAND



Descendant de notre signature best-seller Jøtul F 500 Oslo poêle au bois, le Jøtul GF 500 DV Portland offre la même capacité de chauffage pour toute la maison à la simple pression d'un bouton. Alimentée par le nouveau JøtulBurner™ III en céramique, le Jøtul GF 500 présente l'union parfaite de la haute efficacité et de la conception en fonte intemporelle.

CAPACITÉ DE CHAUFFAGE: jusqu'à 2 000 pi²

DÉBIT DE CHALEUR MIN/MAX:

12,800-40,000 (GN)

14,000-39,500 (PL)

ÉVACUATION: Direct vent

POIDS APPROX.: 190 lb

DIMENSIONS (H X L X P):

30 PO X 28,5 PO X 23 PO

COULEURS:

- Peinture noire
- Émail brun

ACCESSOIRES: Panneaux de briques, thermostat mural, télécommande, nécessaire de fixation au sol, ventilateur, jeu de pattes courtes.



JØTUL GF 160 DV IPI



Inspiré du très populaire GF 370 le GF 160 DV IPI de Jøtul offre le même type de spectacle sur trois faces le tout sur une base à 3 pattes unique en son genre. Avec son design moderne, le GF 160 DV IPI représente l'équilibre parfait entre la forme et la fonctionnalité. L'appareil vient de base avec les lumières, le kit de ventilateur et la télécommande multifonction. Un choix requis de brûleurs : verre noir, lit de pierres, bûches traditionnelles, pierres de rivières et verre blanc Starfire.

CAPACITÉ DE CHAUFFAGE : jusqu'à 800 pi²

DÉBIT DE CHALEUR MIN/MAX :

15 800 – 24 000 (GN)

19 800 – 24 000 (PL)

ÉVACUATION : directe

POIDS APPROX. : 260 lb

DIMENSIONS (H X L X P) :

35,5 PO X 17,875 PO X 17,875 PO

COULEURS:

● Peinture noire

○ Émail blanc

ACCESSOIRES : Panneaux en verre noir réfléchissant.

JØTUL GF 305 DV IPI



Jøtul a acquis une réputation internationale en gagnant plusieurs prix pour leur production de poêles en fonte. Le GF 305 DV IPI possède un style contemporain audacieux et différent. Ses lignes en fonte lisse et ses courbes élégantes vous offrent une vue extra-large sur le feu que seul Jøtul peut produire. Alimenté par le nouveau brûleur de céramique Jøtul Burner III le GF 305 représente une union parfaite entre une haute efficacité et le design moderne de la fonte. Un choix requis de brûleurs : bûches traditionnelles et bois de plage.

CAPACITÉ DE CHAUFFAGE : jusqu'à 1,100 pi²

DÉBIT DE CHALEUR MIN/MAX :

18 707 – 28 000 (GN)

22 370 – 28 000 (PL)

ÉVACUATION : directe

POIDS APPROX. : 257 lb

DIMENSIONS (H X L X P) :

33,375 PO X 22 PO X 16,25 PO

COULEURS:

● Peinture noire

○ Émail blanc

ACCESSOIRES : Panneaux en verre noir réfléchissant.

JØTUL GF 370 DV II



Doté de lignes modernes et d'une élégante baie vitrée sur trois côtés, le Jøtul GF 370 DV fait appel au nouveau brûleur Jøtul Burner MC III pour offrir une vue exceptionnelle sur les flammes de n'importe quel angle. Son équipement de série comprend un éclairage d'ambiance halogène, un ventilateur, une chambre de combustion doublée d'un isolant thermique Skamol et une télécommande.

CAPACITÉ DE CHAUFFAGE : jusqu'à 1 300 pi²

DÉBIT DE CHALEUR MIN/MAX :

18 173 – 28 000 (GN)

20 750 – 24 000 (PL)

ÉVACUATION : directe

POIDS APPROX. : 310 lb

DIMENSIONS (H X L X P) :

45,5 PO X 17,5 PO X 17,875 PO

COULEURS:

● Peinture noire

○ Émail blanc

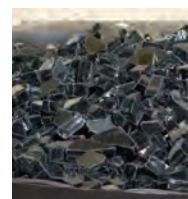
ACCESSOIRES : Panneaux en verre noir réfléchissant.

GARNITURES DÉCORATIVES DE BRÛLEUR POUR JØTUL GF 160 & GF 370

Bûches traditionnelles



Verre noir



Lit de pierres



Verre blanc Starfire



Pierres de rivière





JØTUL GI 535 DV IPI NEW HARBOR

LA FONTE À L'ÉPREUVE DU TEMPS

LE JØTUL GI 535 DV IPI NEW HARBOR CHAUFFE À MERVEILLE VOTRE MAISON SANS ENCOMBRER L'ESPACE. PORTANT LE NOM DE LA PETITE VILLE CÔTIÈRE DE NEW HARBOR DANS L'ÉTAT DU MAINE, LE JØTUL GI 535 DV IPI NEW HARBOR NE MANQUERA PAS DE CONFÉRER À VOTRE FOYER UN PEU DU CHARME DU MAINE.





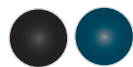
JØTUL GI 450 DV II IPI KATAHDIN

L'encastrable Jøtul GI 450 DV II IPI Katahdin offre les plus récentes innovations en matière de technologie des appareils au gaz. Notre modèle classique en fonte à évacuation directe, dont le rendement thermique le classe parmi les appareils de chauffage, est aussi simple d'installation que facile d'utilisation. Doté de l'allumage électronique IPI, d'une batterie de secours et d'un éclairage halogène à faisceau orienté au-dessus des flammes, le Jøtul GI 450 DV II IPI Katahdin marie à la perfection la technologie et la fonte à l'épreuve du temps.

CAPACITÉ DE CHAUFFAGE:	jusqu'à 1 000 pi ²
DÉBIT DE CHALEUR :	23 750 – 33 000 (GN) 21 000 – 33 000 (PL)
ÉVACUATION:	Directe 3" x 3"
POIDS APPROX.:	140 lb

ACCESSOIRES : Thermostat mural, télécommande, contour simple en acier, contour en acier ajustable, pare-étincelles, deux ensembles de panneaux de briques.

Contour en fonte	Contour en acier simple
40" L x 28" H	40" L x 30" H
40" L x 30" H avec plinthe	Contour en acier taillable
Contour large en acier optionnel (à utiliser avec contour en fonte)	40" L x 30" H
47 3/4" L x 34" H	



BP BBE



Jøtul GI 450 DV II IPI Katahdin avec contour classique en fonte (40 PO L x 30 PO H).



Jøtul GI 450 DV II IPI Katahdin avec contour simple en acier (40 PO L x 30 PO H).

JØTUL GI 535 DV IPI NEW HARBOR

Inspiré de la côte pittoresque de la ville de New Harbor dans l'État du Maine, Le Jøtul GI535 DV IPI New Harbor est une combinaison de leur artisanat réputé avec un design moderne. Les fonctionnalités incluent l'électronique IPI, d'un brûleur double de céramique Jotulburner III, d'une batterie de soutien et de la télécommande multifonction Proflame 2 avec contrôle de la flamme.

CAPACITÉ DE CHAUFFAGE:	jusqu'à 1,400 pi ²
DÉBIT DE CHALEUR :	11,500-32,000 (GN) 11,000-31,500 (PL)
ÉVACUATION:	Directe co-linear 3" x 3"
POIDS APPROX.:	156 lb

ACCESSOIRES : Contour en métal simple, contour en métal ajustable, choix de 3 kits de panneaux intérieurs.

Contour en fonte	Contour arrière 3 côtés
30 3/4" L x 21 5/8" H	36" L x 24 1/4" H
Façade rectangulaire en acier	38" L x 28" H
30 3/4" L x 21 1/8" H	40" L x 30" H
Façade arquée en acier	Contour arrière ajustable 3 côtés
30 3/4" L x 22 5/8" H	46" L x 34" H
	Contour arrière ajustable 4 côtés
	46" L x 34" H

Options de couleur pour façade

Fonte

Acier thermolaqué



BP

BRM

BRONZE

ACIER JOTUL

NOIR MAT



Jøtul GI 535 DV IPI New Harbour avec façade en fonte et contour en acier noir de 36" x 24 1/4".
Montré avec façade noir matte et kit de panneau de brique rouge traditionnel.



Jøtul GI 535 DV IPI New Harbour avec façade en fonte et contour en acier noir de 36" x 24 1/4".
Montré avec façade Brun Majolique émaillé et kit de panneau de brique Brownstone.



JØTUL GI 635 DV IPI NEWCASTLE

L'encastrable au gaz Jøtul GI 635 DV IPI Newcastle est le parfait mélange entre le charme traditionnel et la fonte moderne de Jøtul. Vous retrouverez dans cet appareil la valve d'allumage électronique IPI, un brûleur double en céramique Jotulburner III, une batterie de sauvegarde, la télécommande multifonction Proflamme II avec contrôle des flammes, un ventilateur et des lumières intérieures qui améliorent la vue sur les flammes. Le Jøtul GI 635 DV IPI Newcastle transformera votre âtre en pièce maîtresse.

CAPACITÉ DE CHAUFFAGE: jusqu'à 1,600 pi²
DÉBIT DE CHALEUR : 10,000-40,000 (GN)
 8,700-40,000 (PL)
ÉVACUATION: Directe co-linear 3"x3"
POIDS APPROX: 172 lb

ACCESSOIRES : Contour en métal simple, contour en métal ajustable, choix de 3 kits de panneaux intérieurs.

Contour en fonte	Contour arrière 3 côtés
34 3/4" L x 25 5/8" H	40" L x 28 1/2" H
Façade rectangulaire en acier	42" L x 31" H
34 3/4" L x 25 1/8" H	46" L x 34" H
Façade arquée en acier	Contour arrière ajustable 3 côtés
30 3/4" L x 26 15/16" H	47 3/4" L x 38" H
	Contour arrière ajustable 4 côtés
	47 3/4" L x 38" H

Options de couleur pour façade

Fonte

Acier peinture cuite



BP

BRM

BRONZE

ACIER JOTUL

NOIR MAT



Jøtul GI 635 DV IPI Newcastle avec façade en fonte et contour arrière noir en acier 40" x 28 1/2". Façade couleur Brun majolique émaillée.



Jøtul GI 635 DV IPI Newcastle avec façade en fonte et contour arrière noir en acier 40" x 28 1/2". Façade couleur Noir mat.

JØTUL GI 535/635 OPTIONS



Façade rectangulaire en acier avec contour noir en acier. Montré avec façade couleur bronze et kit de panneau noir réfléchissant.



Façade arquée en acier avec contour noir en acier. Montré avec façade couleur argent et kit de panneau noir réfléchissant.



Panneau de brique rouge traditionnelle



Panneau de brique Brownstone



Panneau noir réfléchissant



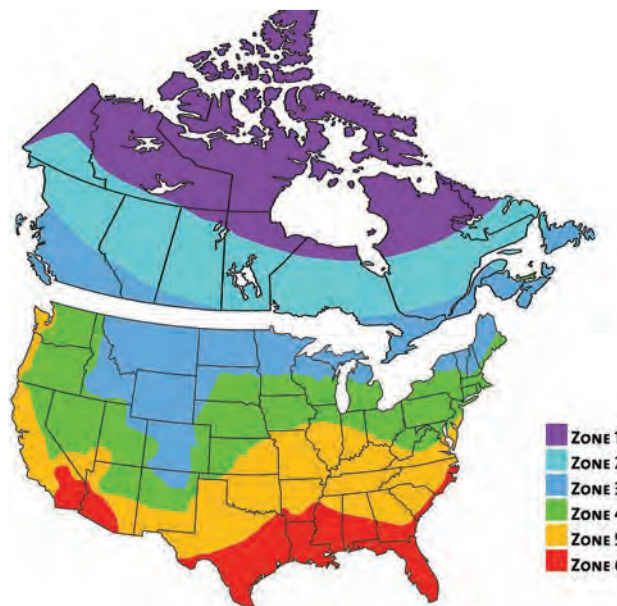




Poêle et encastrables au gaz JØTUL

Capacité de chaleur au Canada et aux États-Unis

Par zones



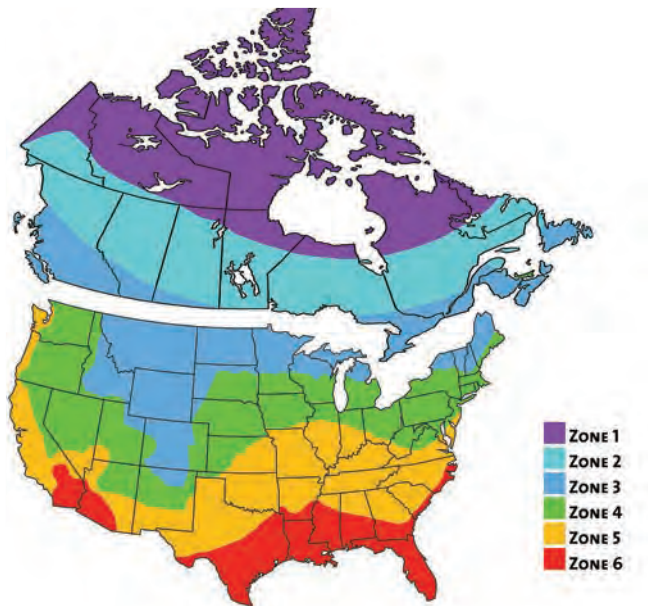
Modèle	Sortie min (BTU/Hr)	Zone 1 (pi ²)	Zone 2 (pi ²)	Zone 3 (pi ²)	Zone 4 (pi ²)	Zone 5 (pi ²)	Zone 6 (pi ²)
Jøtul GF 200 Lillehammer	11 - 20,000	100	200	400	600	700	800
Jøtul GF 300 Allagash	14 - 26,000	400	600	800	1000	1200	1300
Jøtul GF 400 DV Sebago	18 - 32,000	700	1000	1200	1400	1600	2000
Jøtul GF 400 BV Sebago	22 - 40,000	800	1200	1400	1600	1800	2200
Jøtul GF 500 Portland	13 - 40,000	800	1200	1400	1600	1800	2200
Jøtul GF 160 DV IPI	15 - 24,000	200	300	500	700	800	900
Jøtul GF 305 DV IPI	18 - 28,000	400	600	800	1000	1200	1300
Jøtul GF 370 DV II	18 - 28,000	400	600	800	1000	1200	1300
Jøtul GI 450 DV II IPI Katahdin	24 - 33,000	700	1000	1200	1400	1600	2000
Jøtul GI 535 DV IPI New Harbor	11 - 32,000	700	1000	1200	1400	1600	2000
Jøtul GI 635 DV IPI Newcastle	10 - 40,000	800	1200	1400	1600	1800	2200



Poêle au bois JØTUL

Capacité de chaleur au Canada et aux États-Unis

Par zones



Modèle	Sortie min (BTU/Hr)	Zone 1 (pi ²)	Zone 2 (pi ²)	Zone 3 (pi ²)	Zone 4 (pi ²)	Zone 5 (pi ²)	Zone 6 (pi ²)
Jøtul F 602 V2 CB	28,000	400	500	600	800	900	1000
Jøtul F 45 V2 Greenville	55,000	900	1100	1300	1500	1700	1800
Jøtul F 55 Carrabassett	83,000	1700	1900	2100	2300	2500	2600

Cette zone de la capacité graphique de chauffage doit être utilisé comme un guide seulement. Mesures de superficie en pieds carrés peuvent différer en raison du climat, la construction de bâtiments, et l'emplacement du poêle.



	JØTUL F 602	JØTUL F 45	JØTUL F 55
Page	12	16	17
Capacité de chauffage jusqu'à (pi ²)	800	1,600	2,500
Rendement jusqu'à (%)	75%	75%	75%
Format de bûches jusqu'à	16 PO	18 PO	18 PO de l'avant à l'arrière
Débit de chaleur maximal (BTU/heure)	28,000	55,000	83,000
Combustion	SANS CATALYSEUR	SANS CATALYSEUR	SANS CATALYSEUR
Émissions (grammes/heure)	2.11	1.8	1.3
Temps de combustion jusqu'à	5 h	8 h	10 h
Format – chambre de combustion	0,82 pi ³	2,3 pi ³	2,95 pi ³
Diamètre – tuyau d'évacuation	6 PO	6 PO	6 PO
Poids approx. (lb)	160	445	475
Hauteur	25 1/4 PO	29 3/4 PO	30 5/8 PO
Largeur	12 5/8 PO	22 3/4 PO	27 1/4 PO
Profondeur	21 1/4 PO	25 7/8 PO	24 1/2 PO
Dégagement – évacuation sur le dessus			
Arrière	13 1/2 PO	10 PO	18 PO
Côté	21 PO	15 PO	14 PO
Coin	13 PO	11 PO	12 PO
Dégagement avec isolant thermique arrière et raccord de cheminée à double paroi isolante			
Arrière	9 PO	6 PO	6 PO
Côté	24 PO	15 PO	14 PO
Coin	9 PO	11 PO	12 PO
Dimensions minimales de l'âtre (L x P)	28 1/2 PO X 45 1/2" PO	30 PO X 44 PO	33 PO X 40 3/4 PO
Dimensions minimale du foyer			
FINITION DE SURFACE			
Peinture noire (BP)	•	•	•
Émail ivoire (IVE)			
Émail noir bleuté (BBE)			
Émail majolique brun (BRM)			



POÊLES ET ENCASTRABLES AU GAZ JØTUL – CARACTÉRISTIQUES ET AVANTAGES

	JØTUL GF 200	JØTUL GF 300 DV	JØTUL GF 300 BV	JØTUL GF 300 IPI	JØTUL GF 400 DV	JØTUL GF 400 BV	JØTUL GF 400 IPI
Page	26	27	27	27	27	28	28
Évacuation	Directe	Directe	Type B	Directe	Directe	Type B	Directe
Format – tuyau d'évacuation	6 5/8 PO x 4 PO	6 5/8 PO X 4 PO	4 PO X 4 PO	6 5/8 PO X 4 PO	6 5/8 PO X 4 PO	4 PO	6 5/8 PO X 4 PO
Débit de chaleur min/max (GN)	11,700-20,000	14,000-26,000	15,000-26,000	15,700-26,000	16,400-32,000	22,000-40,000	17,000-32,000
Débit de chaleur min/ max (PL)	8,400-18,000	14,000-26,000	13,500-26,000	12,000-24,000	16,000-32,000	20,000-40,000	14,000-30,000
AFUE GN/PL	65.25%/68.4%	65.3%/67.4%	75.9%/76.5%	69.6%/66.9%	64.9%/66.9%	72.2%/73.5%	69.3%/69.5%
Cote ÉnerGuide (GN/PL) (Canada seulement)	68.69/69.73%	64.6%/na	63.6%/na	70.02%/71.07%	67.4%/na	64.2%/na	68.8%/68.5%
DIMENSIONS							
Hauteur	24 3/4 PO	28 PO	27 3/4 PO	28 1/2 PO	28 1/2 PO	28 PO	28 1/2 PO
Hauteur avec pattes courtes en option	27 PO	25 3/4 PO	25 1/2 PO	26 1/4 PO	26 1/4 PO	25 3/4 PO	26 PO
Largeur	21 PO	22 1/2 PO	22 1/2 PO	22 1/2 PO	26 1/2 PO	26 1/2 PO	26 1/2 PO
Profondeur	17 1/2 PO	16 PO	16 PO	16 PO	19 1/2 PO	24 PO	19 1/2 PO
Poids (lb)	190	185	185	185	190	190	190
DÉGAGEMENT							
Arrière	0 PO	2 PO	2 PO	2 PO	2 PO	3 PO	2 PO
Côté	3 PO	3 PO	3 PO	3 PO	3 PO	3 PO	3 PO
Coin	2 PO	2 PO	3 PO	29 PO	2 PO	3 PO	2 PO
ACCESSORIES							
Ventilateur	•	•	•	•	•	•	•
Thermostat mural	•	•	•	•	•	•	•
Éclairage d'ambiance	•	•	•	•	•	•	•
Pare-étincelles				•			•
Ens. de fixation au sol	•	•	•	•	•	•	•
Pare-étincelles	•	•	•	•	•	•	•
Ens. de fixation au sol	•	•	•	•	•	•	•



JØTUL GF 500	JØTUL GF 500 IPI	JØTUL GF 160 DV IPI	JØTUL GF 305 DV IPI	JØTUL GF 370	JØTUL GI 535	JØTUL GI 545	JØTUL GI 635
28	28	29	29	29	33	33	33
Directe	Directe	Directe	Directe	Directe	Directe	Directe	Directe
6 5/8 PO X 4 PO	6 5/8 PO X 4 PO	6 5/8 PO X 4 PO	6 5/8 PO X 4 PO	6 5/8 PO X 4 PO	3 PO	3 PO	3 PO
12,800-40,000	12,800-40,000	15,800-24,000	18,707-28,000	17,600-28,000	11,500-32,000	16,000-30,000	10,000-40,000
14,000-39,500	14,000-39,500	19,800-24,000	22,370-28,000	19,300-24,000	11,000-31,500	13,500-28,500	8,700-40,000
67.3%/67.1%	67.3%/67.1%	66.40%	67.2%	68%/68.3%	71.30%/73.30%	61.93%/62.48%	70.3%/72.4%
76.2%/77.1%	76.2%/77.1%	67.07%/67.84%	66.03%/66.25%	72.41%/65.01%	66.96%/67.84%	63.28%/65.39%	66.4%/67.9%
30PO	30PO	35 1/2 PO	33 3/8 PO	45 1/2 PO	19 5/8 PO	19 5/8 PO	23 5/8 PO
28 1/2 PO	28 1/2 PO	17 3/4 PO	22 PO	18 1/4 PO	29 1/2 PO	29 5/8 PO	33 1/4 PO
23 PO	23 PO	17/34 PO	16 1/4 PO	18 3/4 PO	15 1/8 PO	14 1/2 PO	16 3/8 PO
335	335	260	257	260	156	167	172
15 PO	15 PO	1,5 PO	2 PO	2 PO			
2 PO	2 PO	7 3/8 PO	2 PO	2 PO			
2 PO	2 PO	3 3/8 PO	3 PO	3 PO			
•	•		•	•			
•	•		•	•	•	•	
•	•		•	•	•	•	
•	•		•	•			
•	•		•	•	•	•	
•	•		•	•			•
•	•		•	•			•



Figure 1 :

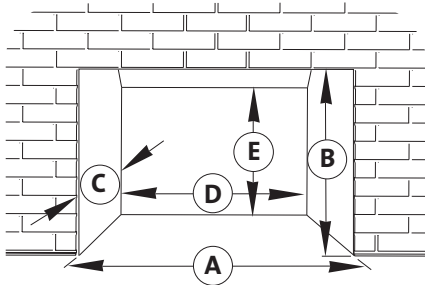


Figure 2 :

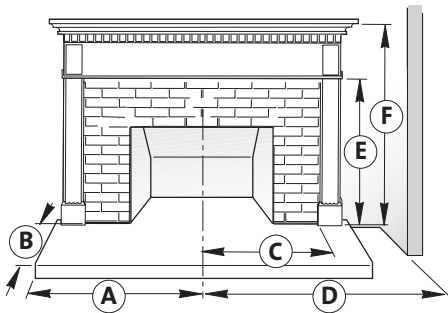


Figure 1 :

Dégagements pour les encastrables au gaz Jøtul GI 450 DV II IPI Katahdin

A	Largeur minimale de l'ouverture	32 1/2"
B	Hauteur minimale de l'ouverture	20"
C	Profondeur minimale de l'âtre	15"
D	Largeur minimale du mur arrière	21"
E	Hauteur minimale du mur arrière	17"

Dégagements pour les encastrables au gaz Jøtul GI 535 DV IPI New Harbor

A	Largeur minimale de l'ouverture	30"
B	Hauteur minimale de l'ouverture	20"
C	Profondeur minimale de l'âtre	15 3/8"
D	Largeur minimale du mur arrière	21"
E	Hauteur minimale du mur arrière	20"

Dégagements pour les encastrables au gaz Jøtul GI 635 DV IPI Newcastle

A	Largeur minimale de l'ouverture	33 3/4"
B	Hauteur minimale de l'ouverture	24"
C	Profondeur minimale de l'âtre	16 1/2"
D	Largeur minimale du mur arrière	23 1/2"
E	Hauteur minimale du mur arrière	24"

Figure 2 :

- A: Largeur de la protection de l'âtre**
- Appareil affleurant ou surélevé : 8" de l'ouverture
- B: Profondeur de la protection de l'âtre**
- Appareil affleurant à l'âtre : 16"
 - Appareil surélevé de 6" du sol : 12"
- C: Dégagement latéral**
- Plus de 6" d'épaisseur, du centre de l'âtre : 20 1/2"
- D: Dégagement latéral du mur**
- Du centre de l'âtre : 24 1/2"
- E: Dégagement hauteur**
- 41"
- F: Dégagement du Manteau de l'âtre**
- 42 1/2" à 3 1/2" à 48 1/2" à 11 1/2" de profondeur

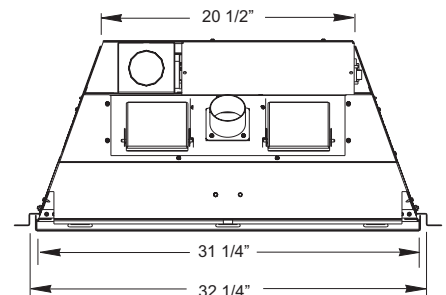
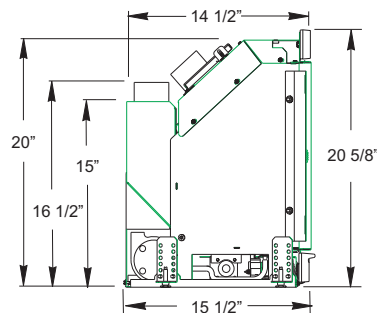
- A: Largeur de la protection de l'âtre**
- Appareil affleurant ou surélevé : 3 1/8" de l'ouverture
- B: Profondeur de la protection de l'âtre**
- Appareil affleurant à l'âtre : 12"
 - Appareil surélevé de 6" du sol : 0"
- C: Dégagement latéral**
- Plus de 6" d'épaisseur, du centre de l'âtre : 17 7/8"
- D: Dégagement latéral du mur**
- Du centre de l'âtre : 20 3/8"
- E: Dégagement hauteur**
- 36 1/2"
- F: Dégagement du Manteau de l'âtre**
- 36 1/2" à 4" / 39 1/4" à 12" de profondeur

- A: Largeur de la protection de l'âtre**
- Appareil affleurant ou surélevé : 4 1/2" de l'ouverture
- B: Profondeur de la protection de l'âtre**
- Appareil affleurant à l'âtre : 12"
 - Appareil surélevé de 6" du sol : 0"
- C: Dégagement latéral**
- Plus de 6" d'épaisseur, du centre de l'âtre : 21"
- D: Dégagement latéral du mur**
- Du centre de l'âtre : 24"
- E: Dégagement hauteur**
- 37"
- F: Dégagement du Manteau de l'âtre**
- 37" à 4" / 41" à 12" de profondeur

Toutes les dimensions sont mesurées à partir du centre du foyer ou de la base de l'âtre

Jøtul GI 450 DV II Katahdin

Contours en fonte
40 PO L x 30 PO H
Contour large en acier offert en option
(pour poêles en fonte)
47,75 PO L x 34 PO H
Contours simple et ajustable
40 PO L x 39 PO H





A wide-angle photograph of a winter landscape. The foreground and middle ground are covered in a thick layer of snow, with some dark, bare trees and rocks scattered throughout. In the background, a range of snow-covered hills or mountains stretches across the horizon. The sky is filled with heavy, grey clouds, with a soft light breaking through near the horizon, suggesting a sunrise or sunset. The overall mood is serene and cold.

« Jøtul – source de chaleur et
de confort pour toute la vie »

Détaillant :